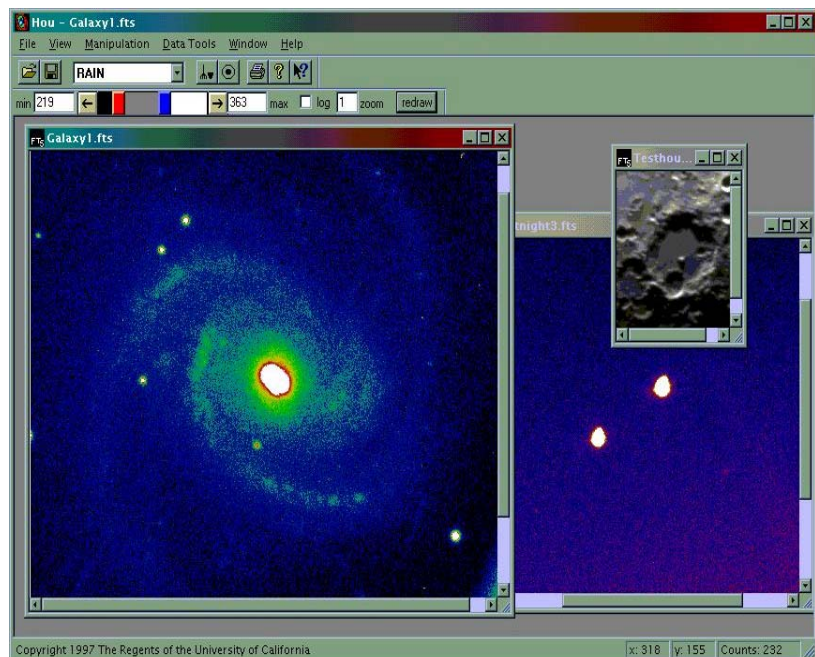


# HOU - ON UNIVERSE

Friedrich-Schiller-Gymnasium Königs Wusterhausen  
Stefan Slomma & Frank Scheffler  
E-Mail: Friedrich-Schiller-Gymnasium@t-online.de

## Anwendungsbereich von HOU:

- **Entdecken von Supernovae**
- **Untersuchen der Lichtkurve einer Supernova**
- **Vermessen von Kratern**
- **Lokalisierung von Kratern**
- **Delta Cephei Veränderliche finden**
- **Einschläge von Asteroiden auf dem Jupiter untersuchen**



Um diese Aufgaben erfüllen zu können, mussten mit dem Programm folgende Tätigkeiten ausgeführt werden:

- Entfernen von Hintergrundstrahlung
- Verschieben der Bilder
- „Normalisieren“ der Bilder
- Subtrahieren der Bilder vom Referenzbild und
- Identifizieren der Lichtquellen

Weitere Informationen und Anregungen auf :  
<http://hou.ph.tum.de>